



Yrsa - Pull

No. 2004-201-4521

Matériel

9 (10) 11 pelotes de Friends Kid Silk,
couleur 13, Ochre

Aiguilles circulaires 80 cm / 9 mm
Aiguilles droites et double pointes
9 mm
2 arrêtes mailles

Propriété du fil

Kid Silk, Hobbii
70 % kid mohair, 30 % soie
25 g = 195 m

Echantillon

avec quatre brins sur les aiguilles
9 mm
12 m x 16 rangs = 10 cm

Obtenez votre fil ici:

<http://shop.hobbii.fr/yrsa-pull>

Taille

S (M) L

Taille finale

Largeur: 55 (60) 65 cm
Longueur: 49 (50) 51 cm

A propos du tutoriel

Le pull est tricoté avec 4 brins de Kid Silk. Tricoter avec les 2 extrémités du fil en même temps. Le pull est tricoté du bas vers le haut. Les emmanchures et l'encolure sont rabattues. Les épaules sont cousues ensemble et les mailles sont relevées sur les emmanchures. Les manches sont tricotées de haut en bas.

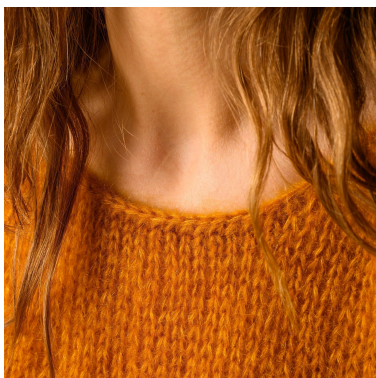
Augmenter d'une maille (aug1): Relever la boucle entre les mailles et la tricoter à l'endroit sur le brin arrière (bar)

Maille tournante (m tournante): Tourner avec la technique des rangs raccourcis Allemand:

<https://www.youtube.com/watch?v=4Bz7YhiXuA8>

Hashtags pour les réseaux sociaux

#hobbiidesign #hobbiiyrsa



Tricoter joyeux!

Corps

Monter 121 (132) 143 m sur les aiguilles circulaires 9 mm/ 80 cm et tricoter 1 tour au point jersey.

Tour avec augmentation

11 m end, aug1, répéter tout le tour = 132 (144) 156 m.

Tricoter en rond au point jersey jusqu'à ce que le travail mesure 30 cm.

Placer un marqueur de chaque côté = couture latérale = 66 (72) 78 m respectivement pour le dos et le devant.

Ici le travail va être divisé pour les emmanchures. Laisser les mailles du devant en attente sur les aiguilles circulaires et tricoter les mailles du dos sur les aiguilles droites.

Dos

Tricoter au point jersey en aller retour sur les aiguilles droites.

Tricoter droit jusqu'à ce que les emmanchures mesurent 20 (21) 22 cm. Finir avec un rang envers.

Epaule droite (quand le pull est porté)

Former l'épaule avec des rangs raccourcis:

Tricoter 27 (30) 33 m end, tourner, 1 m tournante,

*m env jusqu'à ce qu'il reste 7 m pour l'épaule, tourner,

1 m tournante, m end jusqu'à ce qu'il reste 3 sts côté encolure, tourner,

1 m tournante, m env jusqu'à ce qu'il reste 15 m pour l'épaule, tourner,

1 m tournante, m end jusqu'à ce qu'il reste 6 sts côté encolure, tourner,

1 m tournante, m env jusqu'à la fin du rang. Tricoter les m tournante comme 1 m. Tourner.

Rabattre ces 27 (30) 33 m. Tricoter les m tournante comme 1 m.*

Placer un marqueur à 21 (24) 27 m depuis le côté. Ces mailles sont pour l'épaule. Les 6 m sont pour l'encolure.

Encolure

Placer ces 12 m sur un arrête maille et finir le rang.

Epaule gauche (quand le pull est porté)

Suivre la même procédure que pour l'épaule droite de * à *.

Placer un marqueur à 21 (24) 27 m depuis le côté. Ces mailles sont pour l'épaule. Les 6 m sont pour l'encolure.

Devant

Tricoter droit jusqu'à ce que l'emmanchure mesure 10 cm ou 3.9". Finir avec un rang envers. Tricoter 25 (28) 31 m end, placer 16 m sur un arrête maille pour l'encolure, tricoter en m end le reste du rang.

Le côté droit et le côté gauche du pull sont maintenant tricotés séparément.

Côté droit du pull (quand le pull est porté)

Diminuer à l'encolure comme ceci:

Rang 1: m env tout le rang

Rang 2: 2 m ens à l'end bar, m end tout le rang.

Répéter ces 2 rang jusqu'à avoir fait 4 diminutions = 21 (24) 27 m restantes pour l'épaule.

Tricoter droit jusqu'à ce que l'emmanchure mesure 19 (20) 21 cm. Finir avec 1 rang envers.

Rabattre.

Côté gauche du pull (quand le pull est porté)

Diminuer à l'encolure comme ceci:

Rang 1: m env tout le rang

Rang 2: m end jusqu'à ce qu'il reste 2 m, 2 m ens à l'end.

Répéter ces 2 rang jusqu'à avoir fait 4 diminutions = 21 (24) 27 m restantes.

Tricoter droit jusqu'à ce que l'emmanchure mesure 19 (20) 21 cm. Finir avec 1 rang envers.

Rabattre.

Coudre les épaules ensemble.

Manches (tricotées de haut en bas)

Relever environ 46 (48) 50 m autour de l'emmanchure sur les aiguilles double pointes. Le premier tour est tricoté à l'end sur le bar. Placer un marqueur de maille au début du tour.

Tricoter en point jersey et faire 2 m ens à l'end de chaque côté du marqueur avec 2 m entre les diminutions.

Diminuer tous les 5 cm. Tricoter droit jusqu'à ce que le travail mesure 40 cm.

Répartir 6 diminutions régulièrement sur le tour suivant.

Rabattre.

Répéter la même procédure pour la deuxième manche.

Encolure

Avec les aiguilles circulaires, relever les mailles de l'encolure et tricoter en m end les m placées sur les arrêtes mailles.

Rabattre sur l'endroit.