



TUTORIEL CROCHET

Artemis

Col

Design: Sys Fredens | Hobbii Design

MATÉRIEL

2 (2, 2) pelotes de Zafira Christmas Edition, couleur 17

1 (1, 1) cône de Party deluxe, couleur Pink

Crochet 5 mm

Marqueurs

QUALITÉ DU FIL

 **Zafira**, Hobbii

50% Cotton, 27% Wool, 18% Acrylic/

50 g (1.75 oz) = 150 meters (164 yds)

 **Party Deluxe**, Gohandmade

100% Polyester

50 g = 250 mètres

ÉCHANTILLON

17 mailles et 19 tours pour 10 cm

en suivant le point et en travaillant avec 1 fil de chaque qualité

TAILLES

S (M, L)

MESURES

Circonférence, col: environ 50 (53, 57) cm

INFORMATIONS SUR LE TUTORIEL

Travailler avec 1 fil de chaque qualité.

Le col est travaillé de haut en bas, en spirale et en suivant le point.

Quand le col est terminé, vous continuez avec l'empiècement et faites des augmentations sur tous les tours pour créer les 6 pointes.

HASHTAGS POUR LES RÉSEAUX SOCIAUX

#hobbiidesign #hobbiiartemis

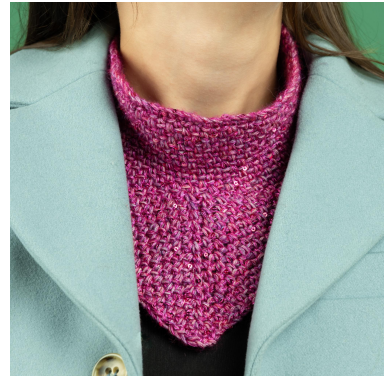
QUESTIONS

En cas de questions sur ce modèle, veuillez écrire à support@hobbii.fr

Merci d'indiquer le nom et le numéro du modèle.

Amusez-vous bien!

Instructions



EXPLICATIONS

Le point: faire 1 ml, sauter 1 maille, 1 maille serrée dans l'espace de maille en l'air suivant.

COL

Faire 85 (91, 97) mailles en l'air avec 1 brin de fil de chaque qualité.
Joindre pour former un cercle avec une maille coulée et faire 1 ml.

Travailler en spirale.

Tour 1: Travailler en maille serrée tout le tour.

Tour 2: *faire 1 ml, sauter 1 maille, 1 maille serrée*, répéter de * à * tout le tour.

Tour 3: Travailler en suivant le point tout le tour.

Répéter le Tour 3 jusqu'à ce que le col mesure environ 7 cm.

Marquer les augmentations

S: *Compter 7 mailles en l'air et placer un marqueur dans cette espace*, répéter de * à * 6 fois = 6 marqueurs.

M: *Compter 7 mailles en l'air et placer un marqueur dans cette espace, compter 8 mailles en l'air et placer un marqueur dans cette espace*, répéter de * à * 3 fois = 6 marqueurs.

L: *Compter 8 mailles en l'air et placer un marqueur dans cette espace*, répéter de * à * 6 fois = 6 marqueurs.

EMPIÈCEMENT

Continuer de travailler en spirale en suivant le point avec des augmentations:

Tour 1: *travailler jusqu'au marqueur, (1 maille en l'air, 1 maille serrée) 2 fois dans l'espace marqué*, répéter de * à * tout le tour = 6 (6, 6) augmentations.

Tour 2: *travailler jusqu'à l'espace de l'augmentation, (1 maille en l'air, 1 maille serrée) 2 fois dans cette espace*, répéter de * -à* tout le tour = 6 (6, 6) augmentations.

Répéter le Tour 2 en s'assurant de faire les augmentations l'une au-dessus de l'autre et en augmentant le nombre de mailles entre les augmentations.

Continuer jusqu'à ce que l'empiècement mesure environ 20 cm mesuré depuis la chaînette de fondation jusqu'à la pointe.

Rabattre.