



TUTORIEL CROCHET

Puzzles

Jouet

Design: Elisa's Crochet | Hobbii Design

MATÉRIEL

Friends Cotton 8/4

- 1 pelote de couleur 114 (A)
- 1 pelote de couleur 23 (B)
- 1 pelote de couleur 84 (C)
- 1 pelote de couleur 88 (D)
- 1 pelote de couleur 16 (E)
- 1 pelote de couleur 54 (F)
- 1 pelote de couleur 40 (G)
- 1 pelote de couleur 01 (H)
- 1 pelote de couleur 124 (I)

Crochet 2.5 mm
Aiguille à laine

QUALITÉ DU FIL

 **Friends Cotton 8/4**, Hobbii
100% Coton
50 g = 160 m

ABRÉVIATIONS

ml = maille en l'air
ms = maille serrée
END = endroit du travail
ENV = envers du travail
rép = répéter

TAILLE

Taille unique

MESURES

Hauteur des carreaux: environ 9 cm

INFORMATION SUR LE TUTORIEL

- Ce modèle est travaillé en rangs, en aller-retour
- Les changements de couleur sont réalisés en utilisant la technique du tapestry crochet
- Le modèle est pour des crocheteurs intermédiaires
- Le modèle contient un guide photo pour la technique du tapestry crochet

HASHTAGS POUR LES RÉSEAUX SOCIAUX

#hobbiidesign #elisacrochetxhobbii
#hobbiplaytime

ACHETEZ VOTRE FIL ICI

<https://shop.hobbii.fr/puzzles-jouet>

QUESTIONS

En cas de questions sur ce modèle, veuillez écrire à support@hobbii.fr
Merci d'indiquer le nom et le numéro du modèle.

Amusez-vous bien!

Tutoriel



INFO ET CONSEILS

Changement de couleur sans couture

Travailler avec la couleur A jusqu'à ce qu'il reste deux boucles de la dernière maille sur le crochet.

Utiliser la couleur B pour terminer la maille.

Crochet Tapestry

Une technique de changement de couleur qui permet de travailler un seul rang de mailles de plus d'une couleur, elle est travaillée très serrée avec la couleur non utilisée prise dans la maille.

Au moment de travailler sur l'END:

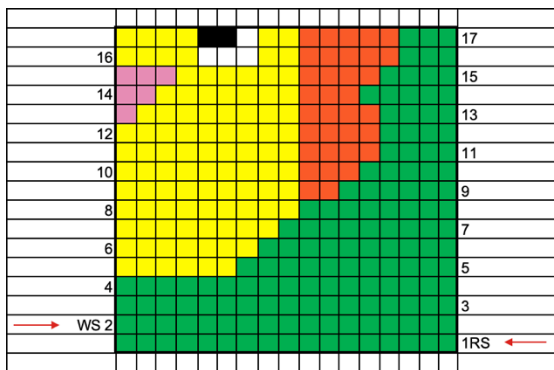
Lorsque vous utilisez une couleur plus d'une fois sur le même rang, crocheter par dessus la couleur inutilisée parallèlement au rang de fondation, insérer le crochet dans les deux boucles de votre maille et sous la couleur inutilisée et travailler votre maille comme d'habitude.

Au moment de travailler sur l'ENV:

Lorsque vous utilisez une couleur plus d'une fois sur le même rang, veiller à prendre le fil inutilisé de votre travail sur l'ENV, qui est celui face à vous. Travailler la nouvelle couleur, en cachant celle inutilisée à l'intérieur de la maille quand c'est nécessaire.

PUZZLE LION

Carreau I



Travailler avec A

Rang 1: faire 18 ml, 1 ms dans la 2ème ml à partir du crochet, 1 ms dans les 16 ml suivantes (17), tourner

Rangs 2 - 4: faire 1 ml, 17 ms (17), tourner

Rang 5: faire 1 ml, 11 ms, avec B 6 ms (*photos 1-3*) (17), tourner

Rang 6: faire 1 ml, 7 ms, avec A 10 ms (*photos 4-6*) (17), tourner

Rang 7: faire 1 ml, 9 ms, avec B 8 ms (17), tourner

Rang 8: faire 1 ml, 9 ms, avec A 8 ms (17), tourner

Rang 9: faire 1 ml, 6 ms, avec E 2 ms, avec B 9 ms (17), tourner

Rang 10: faire 1 ml, 9 ms, avec E 3 ms (*photos 7-8*), avec A 5 ms (17), tourner

Rang 11: faire 1 ml, 4 ms, avec E 4 ms, avec B 9 ms (17), tourner

Rang 12: faire 1 ml, 9 ms, avec E 4 ms, avec A 4 ms (17), tourner

Rang 13: faire 1 ml, 4 ms, avec E 4 ms, avec B 8 ms, avec F 1 ms (17), tourner

Rang 14: faire 1 ml, 2 ms, avec B 7 ms, avec E 3 ms, avec A 5 ms (17), tourner

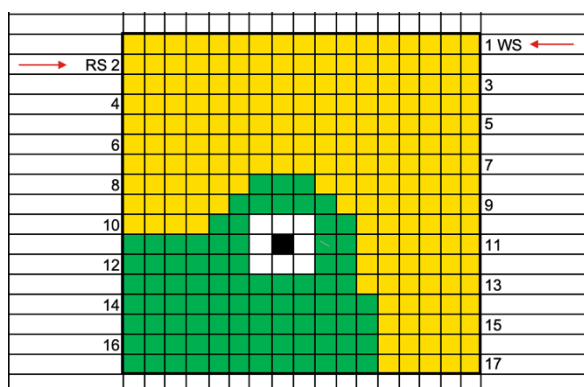
Rang 15: faire 1 ml, 4 ms, avec E 4 ms, avec B 6 ms, avec F 3 ms (17), tourner

Rang 16: avec B faire 1 ml, 4 ms, avec H 3 ms (*photos 9-10*), avec B 2 ms, avec E 5 ms, avec A 3 ms (17), tourner

Rang 17: faire 1 ml, 3 ms, avec E 5 ms, avec B 2 ms, avec H 1 ms (*photo 11*), avec I 2 ms, avec B 4 ms (17)

Arrêter et cacher les fils.

Carreau II



Travailler avec B

Rang 1: faire 18 ml, 1 ms dans la 2ème ml à partir du crochet, 1 ms dans les 16 ml suivantes (17), tourner

Rangs 2 - 7: faire 1 ml, 17 ms (17), tourner

Rang 8: faire 1 ml, 6 ms, avec A 3 ms, avec B 8 ms (17), tourner

Rang 9: faire 1 ml, 7 ms, avec A 5 ms, avec B 5 ms (17), tourner

Rang 10: faire 1 ml, 4 ms, avec A 2 ms, avec H 3 ms, avec A 2 ms, avec B 6 ms (17), tourner

Rang 11: faire 1 ml, 6 ms, avec A 2 ms, avec H 1 ms, avec I 1 ms, avec H 1 ms, avec A 6 ms (17), tourner

Rang 12: faire 1 ml, 6 ms, avec H 3 ms, avec A 2 ms, avec B 6 ms (17), tourner

Rang 13: faire 1 ml, 6 ms, avec A 11 ms (17), tourner

Rang 14: faire 1 ml, 12 ms, avec B 5 ms (17), tourner

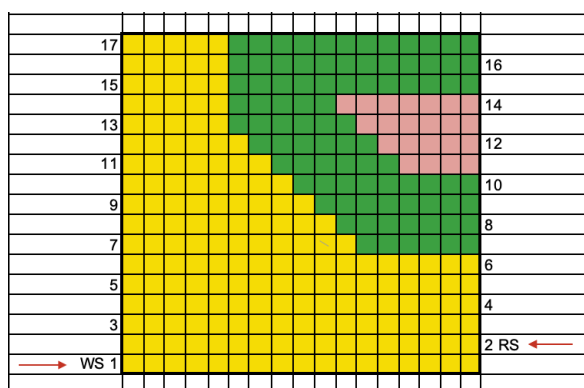
Rang 15: faire 1 ml, 5 ms, avec A 12 ms (17), tourner

Rang 16: faire 1 ml, 12 ms, avec B 5 ms (17), tourner

Rang 17: faire 1 ml, 5 ms, avec A 12 ms (17)

Arrêter et cacher les fils.

Carreau III



Travailler avec B

Rang 1: faire 18 ml, 1 ms dans la 2ème ml à partir du crochet, 1 ms dans les 16 ml suivantes (17), tourner

Rangs 2 - 6: faire 1 ml, 17 ms (17), tourner

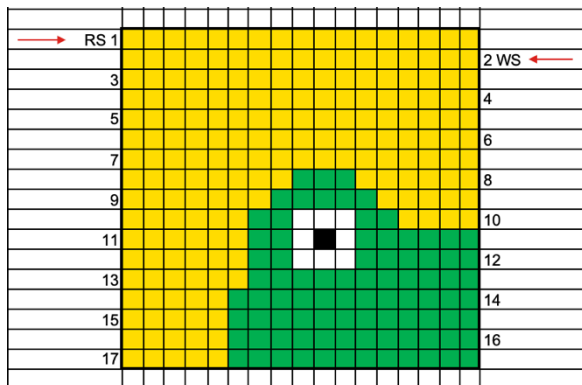
Rang 7: faire 1 ml, 11 ms, avec A 6 ms (17), tourner

Rang 8: faire 1 ml, 7 ms, avec B 10 ms (17), tourner

Rang 9: faire 1 ml, 9 ms, avec A 9 ms (17), tourner

Rang 10: faire 1 ml, 9 ms, avec B 8 ms (17), tourner
 Rang 11: faire 1 ml, 7 ms, avec A 6 ms, avec F 4 ms (17), tourner
 Rang 12: faire 1 ml, 5 ms, avec A 6 ms, avec B 6 ms (17), tourner
 Rang 13: faire 1 ml, 5 ms, avec A 6 ms, avec F 6 ms (17), tourner
 Rang 14: faire 1 ml, 7 ms, avec A 5 ms, avec B 5 ms (17), tourner
 Rang 15: faire 1 ml, 5 ms, avec A 12 ms (17), tourner
 Rang 16: faire 1 ml, 12 ms, avec B 5 ms (17), tourner
 Rang 17: faire 1 ml, 5 ms, avec A 12 ms (17)
 Arrêter et cacher les fils.

Carreau IV



Travailler avec B

Rang 1: faire 18 ml, 1 ms dans la 2ème ml à partir du crochet, 1 ms dans les 16 ml suivantes (17), tourner
 Rangs 2 - 7: faire 1 ml, 17 ms (17), tourner
 Rang 8: faire 1 ml, 6 ms, avec A 3 ms, avec B 8 ms (17), tourner
 Rang 9: faire 1 ml, 7 ms, avec A 5 ms, avec B 5 ms (17), tourner
 Rang 10: faire 1 ml, 4 ms, avec A 2 ms, avec H 3 ms, avec A 2 ms, avec B 6 ms (17), tourner
 Rang 11: faire 1 ml, 6 ms, avec A 2 ms, avec H 1 ms, avec I 1 ms, avec H 1 ms, avec A 6 ms (17), tourner
 Rang 12: faire 1 ml, 6 ms, avec H 3 ms, avec A 2 ms, avec B 6 ms (17), tourner
 Rang 13: faire 1 ml, 6 ms, avec A 11 ms (17), tourner
 Rang 14: faire 1 ml, 12 ms, avec B 5 ms (17), tourner
 Rang 15: faire 1 ml, 5 ms, avec A 12 ms (17), tourner
 Rang 16: faire 1 ml, 12 ms, avec B 5 ms (17), tourner
 Rang 17: faire 1 ml, 5 ms, avec A 12 ms (17)
 Arrêter et cacher les fils.

Dos (en faire 4)

Travailler avec color B

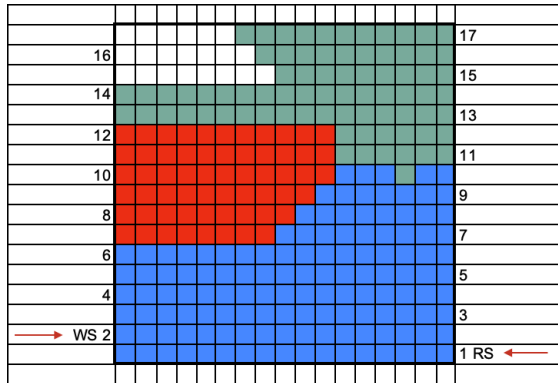
Rang 1: faire 18 ml, 1 ms dans la 2ème ml à partir du crochet, 1 ms dans les 16 ml suivantes (17), tourner
 Rangs 2 - 17: faire 1 ml, 17 ms (17)

Placer le devant et le dos des carreaux l'un sur l'autre et en travaillant dans les deux épaisseurs, ms dans chaque maille tout le tour. Travailler 3 ms dans chaque m du coin. En suivant le motif de couleur du devant du carreau. (photos 13-18)

Broder la ligne de la bouche avec I (photos 17-21)

PUZZLE BATEAU

Carreau I



Travailler avec C

Rang 1: faire 18 ml, 1 ms dans la 2ème ml à partir du crochet, 1 ms dans les 16 ml suivantes (17), tourner

Rangs 2 - 6: faire 1 ml, 17 ms (17), tourner

Rang 7: faire 1 ml, 9 ms, avec G 8 ms (17), tourner

Rang 8: faire 1 ml, 9 ms, avec C 8 ms (17), tourner

Rang 9: faire 1 ml, 7 ms, avec G 10 ms (17), tourner

Rang 10: faire 1 ml, 11 ms, avec C 3 ms, avec D 1 ms, avec C 2 ms (17), tourner

Rang 11: avec D faire 1 ml, 6 ms, avec G 11 ms (17), tourner

Rang 12: faire 1 ml, 11 ms, avec D 6 ms (17), tourner

Rangs 13 - 14: faire 1 ml, 17 ms (17), tourner

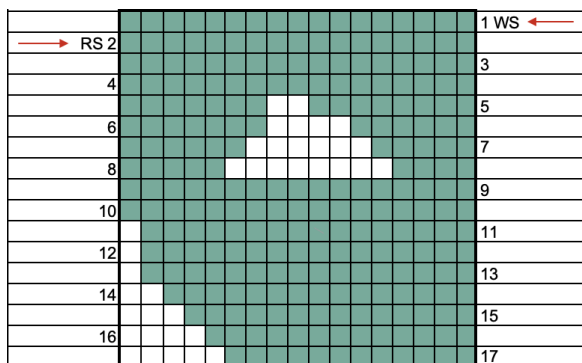
Rang 15: faire 1 ml, 9 ms, avec H 8 ms (17), tourner

Rang 16: faire 1 ml, 7 ms, avec B 10 ms (17), tourner

Rang 17: faire 1 ml, 11 ms, avec H 6 ms (17)

Arrêter et cacher les fils.

Carreau II



Travailler avec D

Rang 1: faire 18 ml, 1 ms dans la 2ème ml à partir du crochet, 1 ms dans les 16 ml suivantes (17), tourner

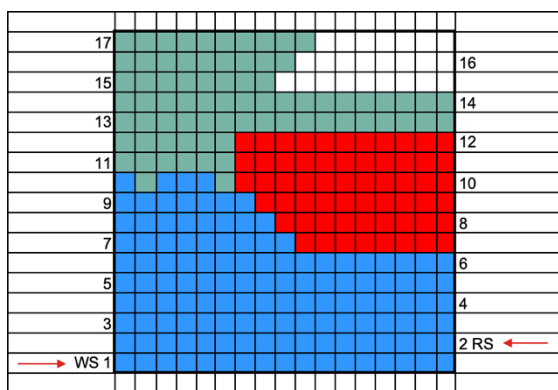
Rangs 2 - 4: faire 1 ml, 17 ms (17), tourner

Rang 5: faire 1 ml, 8 ms, avec H 2 ms, avec G 7 ms (17), tourner

Rang 6: faire 1 ml, 7 ms, avec H 4 ms, avec G 6 ms (17), tourner

Rang 7: faire 1 ml, 5 ms, avec H 6 ms, avec G 6 ms (17), tourner
 Rang 8: faire 1 ml, 5 ms, avec H 8 ms, avec G 4 ms (17), tourner
 Rangs 9 - 10: faire 1 ml, 17 ms (17), tourner
 Rang 11: faire 1 ml, 16 ms, avec H 1 ms (17), tourner
 Rang 12: faire 1 ml, 1 ms, avec D 16 ms (17), tourner
 Rang 13: faire 1 ml, 16 ms, avec H 1 ms (17), tourner
 Rang 14: faire 1 ml, 2 ms, avec D 15 ms (17), tourner
 Rang 15: faire 1 ml, 14 ms, avec H 3 ms (17), tourner
 Rang 16: faire 1 ml, 4 ms, avec D 13 ms (17), tourner
 Rang 17: faire 1 ml, 12 ms, avec H 5 ms (17)
 Arrêter et cacher les fils.

Carreau III

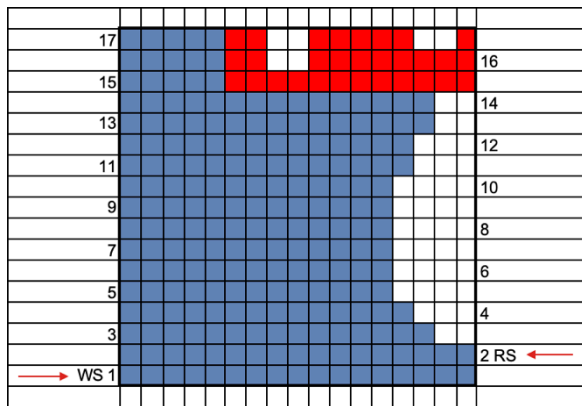


Travailler avec C

Rang 1: faire 18 ml, 1 ms dans la 2ème ml à partir du crochet, 1 ms dans les 16 ml suivantes (17), tourner
 Rangs 2 - 6: faire 1 ml, 17 ms (17), tourner
 Rang 7: faire 1 ml, 9 ms, avec G 8 ms (17), tourner
 Rang 8: faire 1 ml, 9 ms, avec C 8 ms (17), tourner
 Rang 9: faire 1 ml, 7 ms, avec G 10 ms (17), tourner
 Rang 10: faire 1 ml, 11 ms, avec D 1 ms, avec C 3 ms, avec D 1 ms, avec C 1 ms (17), tourner
 Rang 11: avec D faire 1 ml, 6 ms, avec G 11 ms (17), tourner
 Rang 12: faire 1 ml, 11 ms, avec D 6 ms (17), tourner
 Rangs 13 - 14: faire 1 ml, 17 ms (17), tourner
 Rang 15: faire 1 ml, 8 ms, avec H 9 ms (17), tourner
 Rang 16: faire 1 ml, 8 ms, avec D 9 ms (17), tourner
 Rang 17: faire 1 ml, 10 ms, avec H 7 ms (17), tourner
 Arrêter et cacher les fils.

Rang 5: faire 1 ml, 3 ms, avec C 14 ms (17), tourner
 Rang 6: faire 1 ml, 13 ms, avec G 4 ms (17), tourner
 Rang 7: faire 1 ml, 4 ms, avec C 13 ms (17), tourner
 Rang 8: faire 1 ml, 12 ms, avec G 2 ms, avec H 2 ms, avec G 1 ms (17), tourner
 Rang 9: faire 1 ml, 1 ms, avec H 2 ms, avec G 2 ms, avec C 12 ms (17), tourner
 Rang 10: faire 1 ml, 12 ms, avec G 5 ms (17), tourner
 Rang 11: faire 1 ml, 6 ms, avec C 11 ms (17), tourner
 Rang 12: faire 1 ml, 10 ms, avec G 7 ms (17), tourner
 Rang 13: faire 1 ml, 1 ms, avec H 2 ms, avec G 5 ms, avec C 9 ms (17), tourner
 Rang 14: faire 1 ml, 8 ms, avec G 6 ms, avec H 2 ms, avec G 1 ms (17), tourner
 Rang 15: faire 1 ml, 10 ms, avec C 7 ms (17), tourner
 Rang 16: faire 1 ml, 7 ms, avec G 2 ms, avec H 2 ms, avec G 6 ms (17), tourner
 Rang 17: faire 1 ml, 6 ms, avec H 2 ms, avec G 3 ms, avec C 6 ms (17)
 Arrêter et cacher les fils.

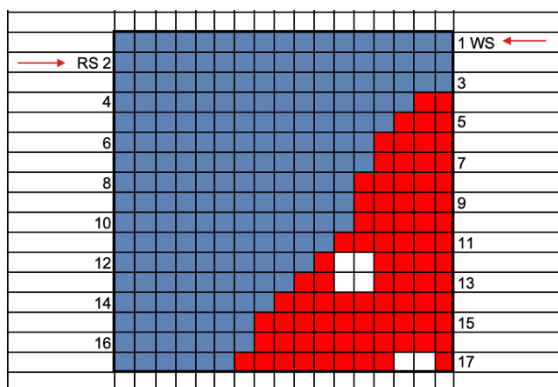
Carreau III



Travailler avec C

Rang 1: faire 18 ml, 1 ms dans la 2ème ml à partir du crochet, 1 ms dans les 16 ml suivantes (17), tourner
 Rang 2: faire 1 ml, 17 ms (17), tourner
 Rang 3: faire 1 ml, 15 ms, avec H 2 ms (17), tourner
 Rang 4: faire 1 ml, 3 ms, avec C 14 ms (17), tourner
 Rang 5: faire 1 ml, 13 ms, avec H 4 ms (17), tourner
 Rang 6: faire 1 ml, 4 ms, avec C 13 ms (17), tourner
 Rangs 7-10: rép Rangs 5 et 6
 Rang 11: faire 1 ml, 14 ms, avec H 3 ms (17), tourner
 Rang 12: faire 1 ml, 3 ms, avec C 14 ms (17), tourner
 Rang 13: faire 1 ml, 15 ms, avec H 2 ms (17), tourner
 Rang 14: faire 1 ml, 2 ms, avec C 15 ms (17), tourner
 Rang 15: faire 1 ml, 5 ms, avec G 12 ms (17), tourner
 Rang 16: faire 1 ml, 8 ms, avec H 2 ms, avec G 2 ms, avec C 5 ms (17), tourner
 Rang 17: faire 1 ml, 5 ms, avec G 2 ms, avec H 2 ms, avec G 5 ms, avec H 2 ms, avec G 1 ms (17)
 Arrêter et cacher les fils.

Carreau IV



Travailler avec C

Rang 1: faire 18 ml, 1 ms dans la 2ème ml à partir du crochet, 1 ms dans les 16 ml suivantes (17), tourner

Rangs 2 - 3: faire 1 ml, 17 ms (17), tourner

Rang 4: faire 1 ml, 15 ms, avec G 2 ms (17), tourner

Rang 5: faire 1 ml, 3 ms, avec C 14 ms (17), tourner

Rang 6: faire 1 ml, 13 ms, avec G 4 ms (17), tourner

Rang 7: faire 1 ml, 4 ms, avec C 13 ms (17), tourner

Rang 8: faire 1 ml, 12 ms, avec G 5 ms (17), tourner

Rang 9: faire 1 ml, 5 ms, avec C 12 ms (17), tourner

Rang 10: faire 1 ml, 12 ms, avec G 5 ms (17), tourner

Rang 11: faire 1 ml, 6 ms, avec C 11 ms (17), tourner

Rang 12: faire 1 ml, 10 ms, avec G 1 ms, avec H 2 ms, avec G 4 ms (17), tourner

Rang 13: faire 1 ml, 4 ms, avec H 2 ms, avec G 2 ms, avec C 9 ms (17), tourner

Rang 14: faire 1 ml, 8 ms, avec G 9 ms (17), tourner

Rang 15: faire 1 ml, 10 ms, avec C 7 ms (17), tourner

Rang 16: faire 1 ml, 7 ms, avec G 10 ms (17), tourner

Rang 17: faire 1 ml, 1 ms, avec H 2 ms, avec G 8 ms, avec C 6 ms (17)

Arrêter et cacher les fils.

Dos (en faire 4)

Travailler avec color C

Rang 1: faire 18 ml, 1 ms dans la 2ème ml à partir du crochet, 1 ms dans les 16 ml suivantes (17), tourner

Rangs 2 - 17: faire 1 ml, 17 ms (17)

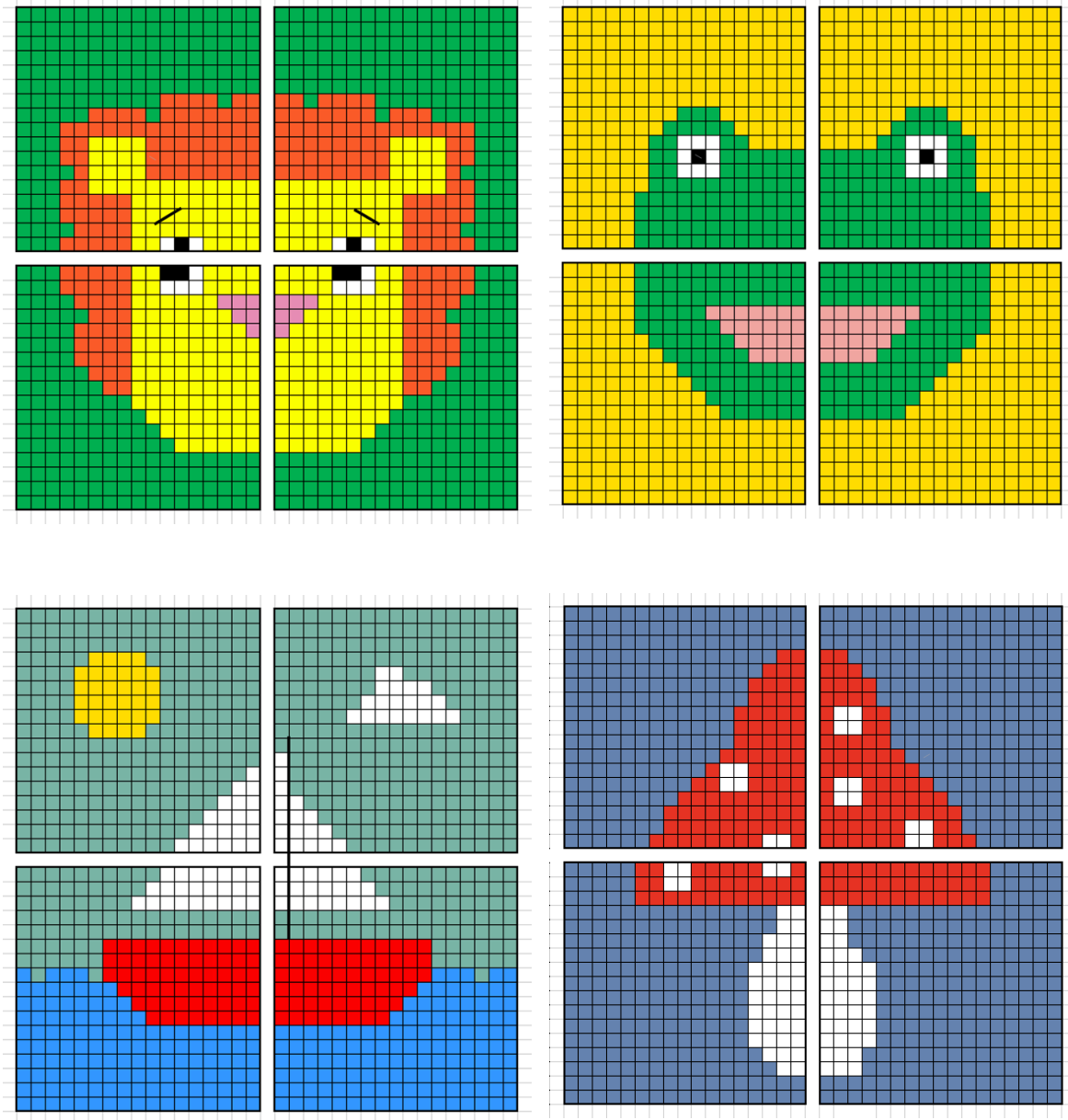
Placer le devant et le dos des carreaux l'un sur l'autre et en travaillant dans les deux épaisseurs, ms dans chaque maille tout le tour. Travailler 3 ms dans chaque m du coin. En suivant le motif de couleur du devant du carreau. (photos 13-18)

Amusez-vous!

Elisa Sartori



GUIDE





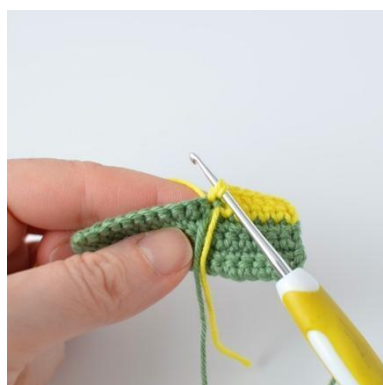
1. Changer de couleur sur END



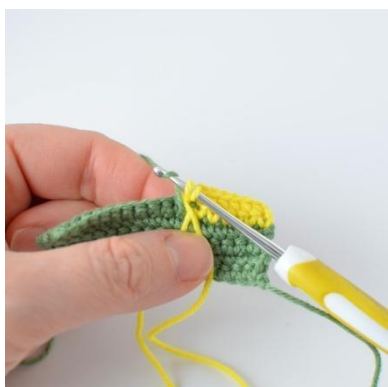
2. Terminer la m avec la nouvelle couleur



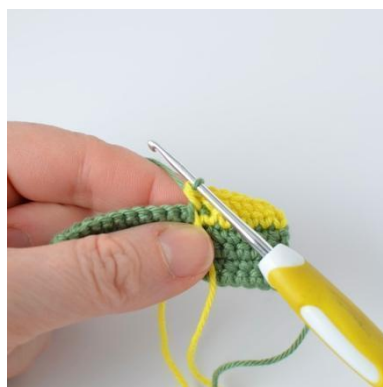
3. Changement de couleur



4. Changer de couleur sur ENV



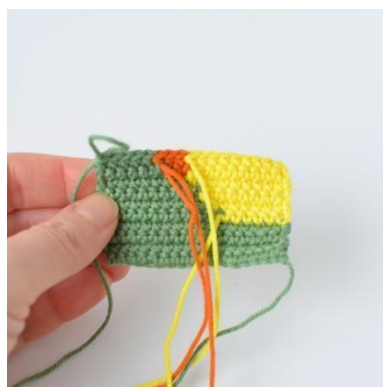
5. Ramener la couleur inutilisée sur l'ENV



6. Terminer la m avec la nouvelle couleur



7. Ramener la couleur inutilisée sur l'ENV



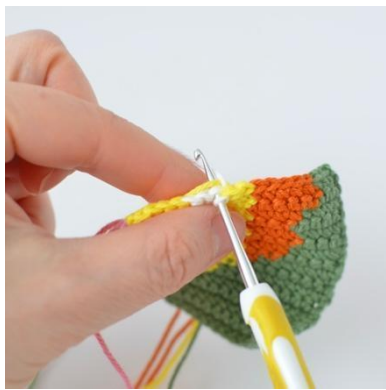
8. Changement de couleur sur l'ENV



9. Faire suivre le fil sur l'ENV



10. Ramener la couleur inutilisée sur l'ENV



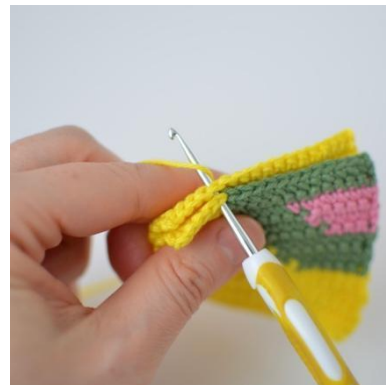
11. Faire suivre le fil sur l'END



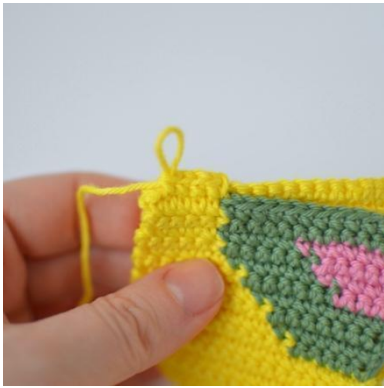
12. Carreau terminé



13. Devant et dos du carreau



14. Travailler ms à travers les deux épaisseurs



15. Travailler ms à travers les deux épaisseurs



16. Travailler 3 ms dans la m du coin



17. Changer pour la nouvelle couleur



18. Changer pour la nouvelle couleur



19. Broder la ligne de la bouche



20. Broder la ligne de la bouche



21. Broder la ligne de la bouche



22. Broder la ligne de la bouche



23. Broder le mât



24. Broder le mât



25. Puzzle Lion



26. Puzzle Grenouille



27. Puzzle Bateau



28. Puzzle Champignon