



TUTORIEL TRICOT

Hiedra Shawl

Châle avec Motif Feuille

Design: Esti Juango | Garland, Autumn 2024

MATÉRIEL

Hobbii x Pom Pom Garland

Shade: Caterpillar; 7 pelotes

Aiguilles droites 4 mm

Aiguille circulaire 4 mm, 60 cm de long

Utilisez toujours une taille d'aiguille qui donnera le bon échantillon après le blocage.

Marqueurs de maille (6), aiguille à torsade (optionnel), aiguille à laine

QUALITÉ DU FIL

 **Garland**, Hobbii x Pom Pom

70% Coton, 30% Alpaga

105 m pour 50 g

ÉCHANTILLON

21 m et 24 rangs = 10 cm en motif ajouré avec les aiguilles 4 mm après blocage.

TAILLE

Taille unique

MESURES

195 cm de long x 60 cm de large

INFORMATION SUR LE TUTORIEL

Hiedra est travaillé à plat, en commençant sur une pointe avec des augmentations tous les rangs endroits jusqu'au centre tout en travaillant un joli point de feuille et de torsade. Des diminutions sont ensuite travaillées tous les rangs endroits jusqu'à l'autre pointe.

HASHTAGS POUR LES RÉSEAUX

SOCIAUX

#HiedraShawl #PomPomxHobbiiGarland

#PomPomXHobbii

ACHETEZ VOTRE FIL ICI

<https://shop.hobbii.fr/hiedra-shawl-chale-avec-motif-feuille>

QUESTIONS

En cas de questions sur ce modèle, veuillez écrire à support@hobbii.fr

Merci d'indiquer le nom et le numéro du modèle.

Amusez-vous bien!

Tutoriel



ABRÉVIATIONS

dim: diminuer(tion)

aug: augmenter(tion)

m end: maille endroit

2m ens end: tricoter 2 mailles ensemble à l'endroit

3m ens end: tricoter 3 mailles ensemble à l'endroit

3m ens end torse: tricoter 3 mailles ensemble à l'endroit sur les brins arrière

AIG: augmenter 1 inclinée à Gauche; relever le brin entre les deux aiguilles de l'avant vers l'arrière avec la pointe de l'aiguille gauche, maille endroit sur le brin arrière de cette maille

AIGenv: augmenter 1 env inclinée à Gauche; relever le brin entre les deux aiguilles de l'avant vers l'arrière avec la pointe de l'aiguille gauche, maille envers sur le brin arrière de cette maille

AID: augmenter 1 inclinée à Droite; relever le brin entre les deux aiguilles de l'arrière vers l'avant avec la pointe de l'aiguille gauche, maille endroit sur le brin avant de cette maille

m env: maille envers

rép: répéter

END: endroit du travail

gl: glisser

ggt: glisser 2 mailles à l'endroit en même temps, les tricoter ensemble en maille endroit torse

ggt-env: glisser 2 mailles à l'endroit en même temps, les tricoter ensemble en maille envers torse

torse: tricoter sur le brin arrière

m: maille

afder: avec le fil derrière le travail

afdev: avec le fil devant le travail

ENV: envers du travail

GLOSSAIRES DES POINTS

2/2 TG Gl 2 sur l'aiguille à torsade, placer devant, 2 m end, 2 m end sur l'aiguille à torsade.

2/1 TG Gl 2 sur l'aiguille à torsade, placer devant, 1 m end, 2 m end sur l'aiguille à torsade.

LE TUTORIEL COMMENCE

Montage en I-Cord tab:

Monter 3 m.

Rang 1 (END): 3 m end.

Rang 2 (ENV): gl3 afdev.

Rép rangs 1-2 pour 3 fois de plus.

Rang 3 (END): 3 m end, relever et tricoter à l'end 3 m sur le rang de montage. 6 m

Rang 4 (ENV): gl3 afdev, AIGenv, gl3 afdev. 7 m

Section d'Augmentation

Travailler Rangs 1-40 du Diagramme A une fois. 26 m

Travailler Rangs 1-40 du Diagramme B pour un total de 5 fois, en travaillant une rép du motif de 20-m décrit une fois de plus à chaque fois, pour un total de 5 répétitions du motif. 20 m *aug par rép*; 126 m

Section de Diminution

Travailler Rangs 1-40 du Diagramme C pour un total de 5 fois, en travaillant une rép du motif de 20-m décrit une fois de moins à chaque fois. 20 m *dim par rép*; 26 m

Travailler Rangs 1-40 du Diagramme D. 6 m

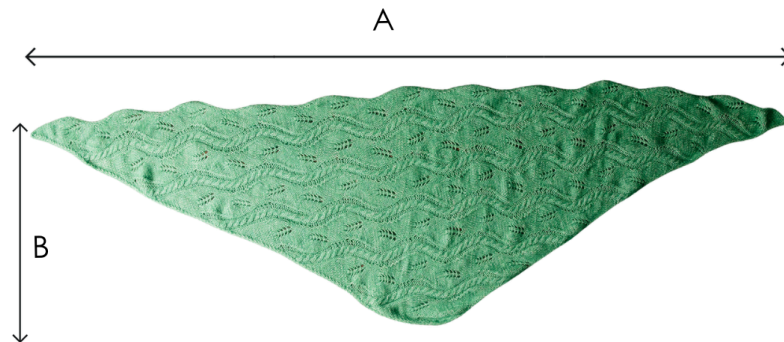
Couper le fil en laissant une longue extrémité. Glisser 3 m sur une autre aiguille et coudre en grafting ensemble avec les 3 m restantes.

FINITIONS

Cacher les fils et bloquer aux mesures.

Amusez-vous!

SCHÉMA

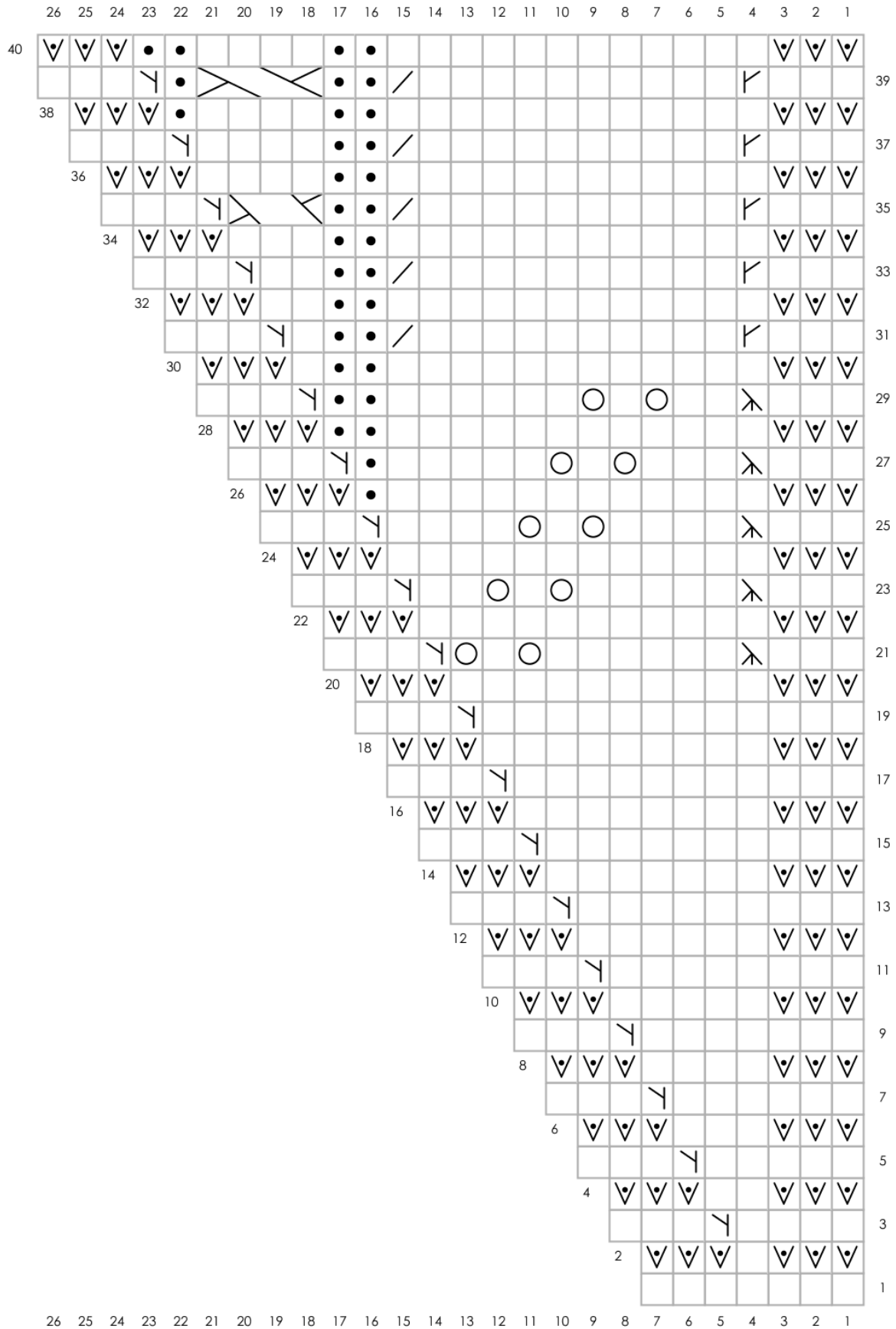


A. 195 cm

B. 60 cm

Esti Juango est une créatrice tricot basée à Pampelune dans le nord de l'Espagne. Elle adore créer des motifs ajourés qui vous amènent au moment présent tout en les tricotant.
www.ileradebu.com / @ileradebu

Diagramme A



Légende



END: maille endroit
ENV: maille envers



END: maille envers
ENV: maille endroit



Jeté



END: 2m ens end
ENV: 2m env ens



END: glisser à l'envers avec le fil devant
ENV: glisser



END: aug 1 inclinée à droite
ENV: aug 1 envers inclinée à droite



END: aug 1 inclinée à gauche
ENV: aug 1 envers inclinée à gauche



END: 3m ens end torse

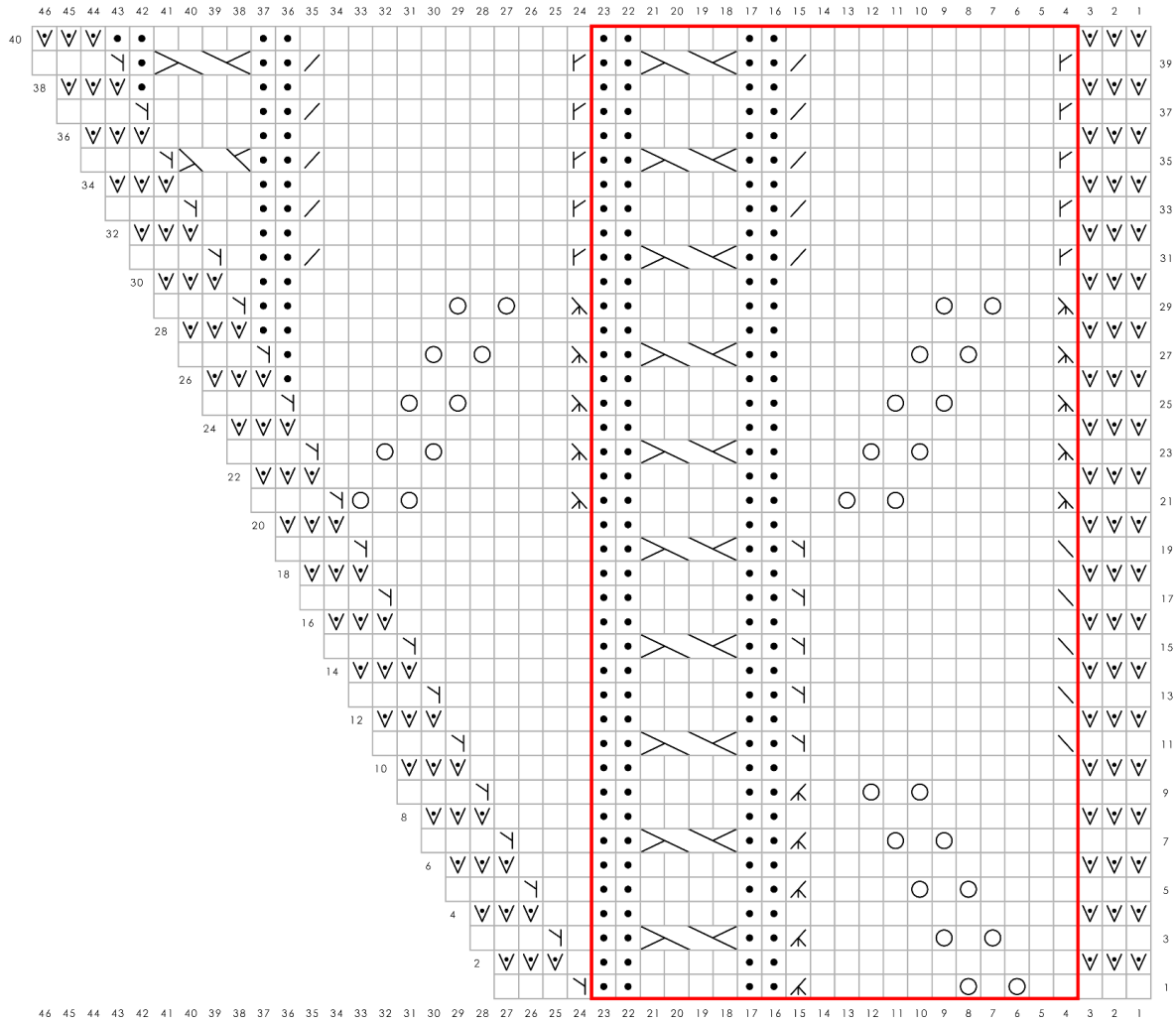


2/1 TG



2/2 TG

Diagramme B



Légende














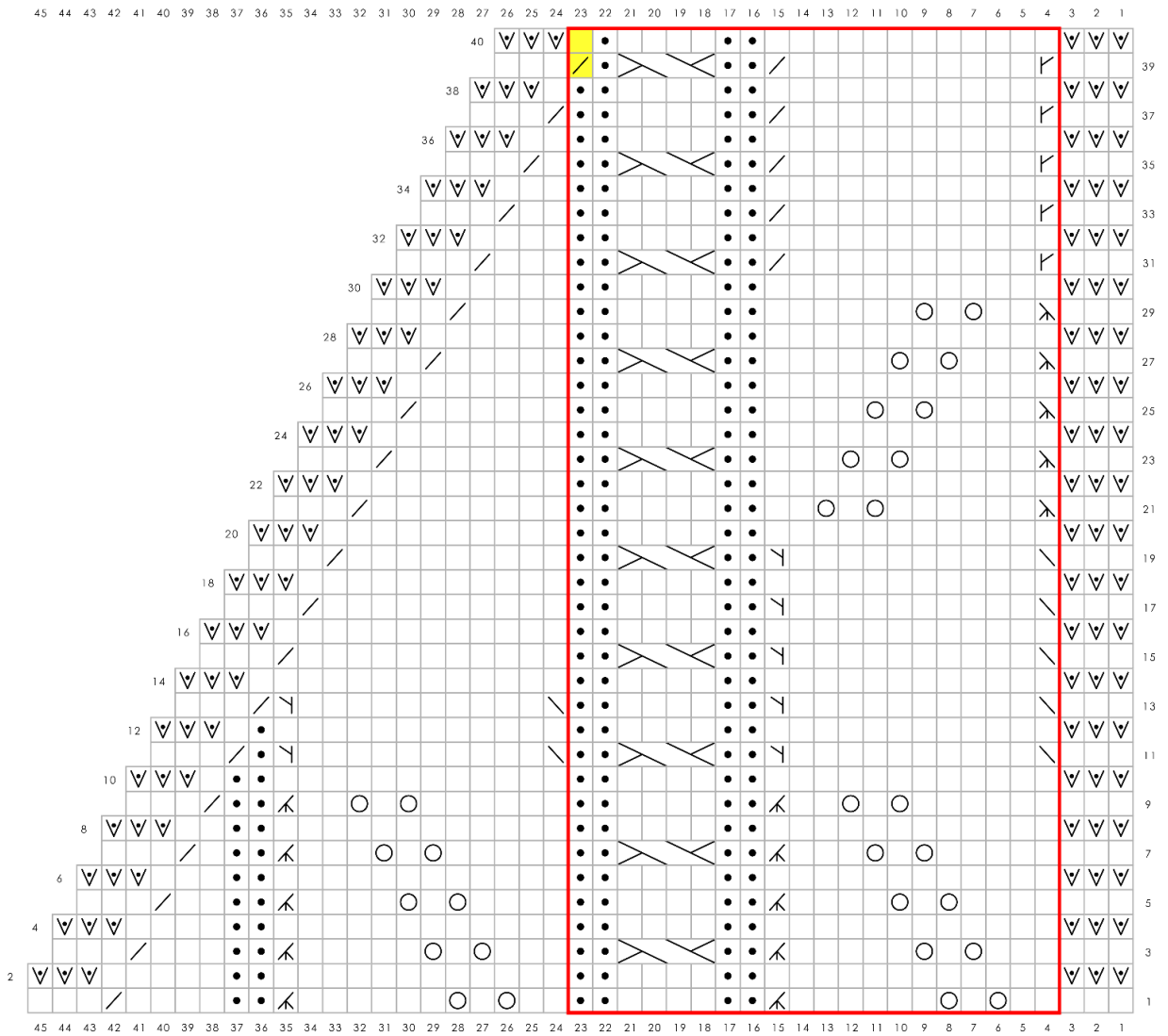
-  END: maille endroit
ENV: maille envers
-  END: maille envers
ENV: maille endroit
-  Jeté
-  END: 2m ens end
ENV: 2m env ens
-  END: ggt
ENV: ggt-env
-  END: glisser à l'envers avec le fil devant
ENV: glisser
-  END: aug 1 inclinée à gauche
ENV: aug 1 envers inclinée à gauche
-  END: aug 1 inclinée à droite
ENV: aug 1 envers inclinée à droite
-  END: 3m ens end
ENV: 3m ens env
-  END: 3m ens end torsé
-  2/1 TG
-  2/2 TG
-  Répétition du motif

Diagramme C



Légende



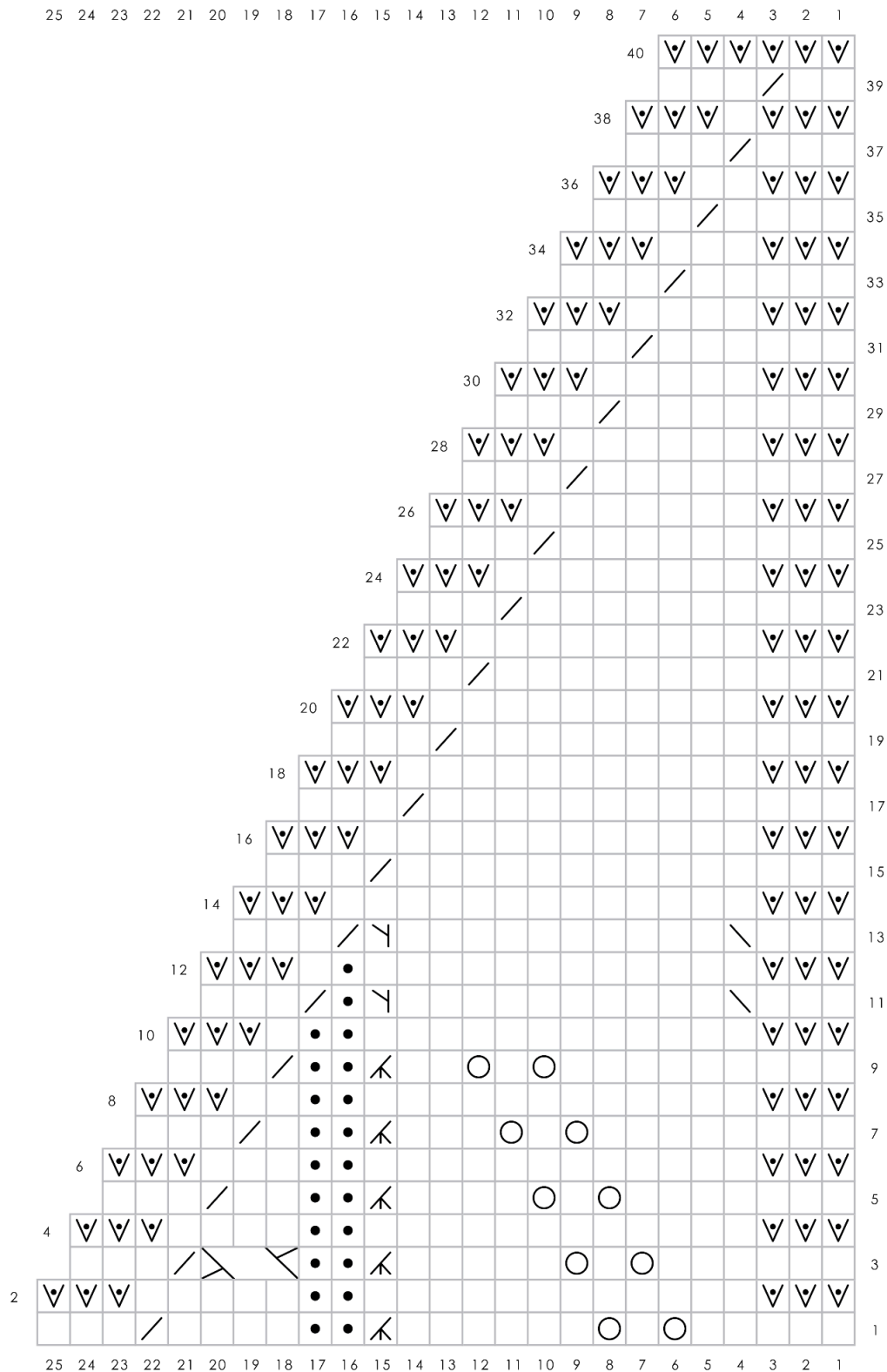
- 
 END: maille endroit
 ENV: maille envers
- 
 END: maille envers
 ENV: maille endroit
- 
 Jeté
- 
 END: 2m ens end
 ENV: 2m env ens
- 
 END: ggt
 ENV: ggt-env
- 
 END: glisser à l'envers avec le fil devant
 ENV: glisser
- 
 END: aug 1 inclinée à gauche
 ENV: aug 1 envers inclinée à gauche
- 
 END: aug 1 inclinée à droite
 ENV: aug 1 envers inclinée à droite
- 
 END: 3m ens end
 ENV: 3m ens env
- 
 END: 3m ens end torse
- 
 2/2 TG
- 
 Répétition du motif
- 
 Travailler ces 2 m en motif jusqu'à la dernière répétition

Diagramme D



INSTRUCTIONS ÉCRITES POUR LES DIAGRAMMES

DIAGRAMME A

Rang 1 (END): 7 m end.

Rang 2 (ENV): gl3 afdev, 1 m env, gl3 afdev.

Rang 3 (END): 4 m end, AIG, 3 m end. 8 m

Rangs 4, 6, 8, 10, 12, 14, 16, 18, 20, 22, 24 (ENV): gl3 afdev, m env jusqu'à ce qu'il reste 3 m, gl3 afdev.

Rangs 5, 7, 9, 11, 13, 15, 17, 19: m end jusqu'à ce qu'il reste 3 m, AIG, 3 m end. 1 m aug

Rang 21: 3 m end, 3m ens end torse, 6 m end, jeté, 1 m end, jeté, AIG, 3 m end. 17 m

Rang 23: 3 m end, 3m ens end torse, 5 m end, jeté, 1 m end, jeté, 2 m end, AIG, 3 m end. 18 m

Rang 25: 3 m end, 3m ens end torse, 4 m end, jeté, 1 m end, jeté, 4 m end, AIG, 3 m end. 19 m

Rang 26 (ENV): gl3 afdev, 1 m end, 12 m env, gl3 afdev.

Rang 27: 3 m end, 3m ens end torse, 3 m end, jeté, 1 m end, jeté, 5 m end, 1 m env, AIG, 3 m end. 20 m

Rangs 28, 30, 32, 34, 36, 38 (ENV): gl3 afdev, travailler comme les m se présentent jusqu'à ce qu'il reste 3 m, gl3 afdev.

Rang 29: 3 m end, 3m ens end torse, 2 m end, jeté, 1 m end, jeté, 6 m end, 2 m env, AIG, 3 m end. 21 m

Rang 31: 3 m end, AID, 10 m end, 2m ens end, 2 m env, 1 m end, AIG, 3 m end. 22 m

Rang 33: 3 m end, AID, 10 m end, 2m ens end, 2 m env, 2 m end, AIG, 3 m end. 23 m

Rang 35: 3 m end, AID, 10 m end, 2m ens end, 2 m env, 2/1 TG, AIG, 3 m end. 24 m

Rang 37: 3 m end, AID, 10 m end, 2m ens end, 2 m env, 4 m end, AIG, 3 m end. 25 m

Rang 39: 3 m end, AID, 10 m end, 2m ens end, 2 m env, 2/2 TG, 1 m env, AIG, 3 m end. 26 m

Rang 40 (ENV): gl3 afdev, 2 m end, 4 m env, 2 m end, 12 m env, gl3 afdev.

DIAGRAMME B

Rang 1 (END): 3 m end, [2 m end, jeté, 1 m end, jeté, 6 m end, 3m ens end, 2 m env, 4 m end, 2 m env] jusqu'à ce qu'il reste 3 m, AIG, 3 m end. 1 m aug

Rangs 2, 4, 6, 8, 10, 12, 14, 16, 18, 20, 22, 24 (ENV): gl3 afdev, travailler comme les m se présentent jusqu'à ce qu'il reste 3 m, gl3 afdev.

Rang 3: 3 m end, [3 m end, jeté, 1 m end, jeté, 5 m end, 3m ens end, 2 m env, 2/2 TG, 2 m env] jusqu'à ce qu'il reste 4 m, 1 m end, AIG, 3 m end. 1 m aug

Rang 5: 3 m end, [4 m end, jeté, 1 m end, jeté, 4 m end, 3m ens end, 2 m env, 4 m end, 2 m env] jusqu'à ce qu'il reste 5 m, 2 m end, AIG, 3 m end. 1 m aug

Rang 7: 3 m end, [5 m end, jeté, 1 m end, jeté, 3 m end, 3m ens end, 2 m env, 2/2 TG, 2 m env] jusqu'à ce qu'il reste 6 m, 3 m end, AIG, 3 m end. 1 m aug

Rang 9: 3 m end, [6 m end, jeté, 1 m end, jeté, 2 m end, 3m ens end, 2 m env, 4 m end, 2 m env] jusqu'à ce qu'il reste 7 m, 4 m end, AIG, 3 m end. 1 m aug

Rang 11: 3 m end, [ggt, 10 m end, AIG, 2 m env, 2/2 TG, 2 m env] jusqu'à ce qu'il reste 8 m, 5 m end, AIG, 3 m end. *1 m aug*

Rang 13: 3 m end, [ggt, 10 m end, AIG, 2 m env, 4 m end, 2 m env] jusqu'à ce qu'il reste 9 m, 6 m end, AIG, 3 m end. *1 m aug*

Rang 15: 3 m end, [ggt, 10 m end, AIG, 2 m env, 2/2 TG, 2 m env] jusqu'à ce qu'il reste 10 m, 7 m end, AIG, 3 m end. *1 m aug*

Rang 17: 3 m end, [ggt, 10 m end, AIG, 2 m env, 4 m end, 2 m env] jusqu'à ce qu'il reste 11 m, 8 m end, AIG, 3 m end. *1 m aug*

Rang 19: 3 m end, [ggt, 10 m end, AIG, 2 m env, 2/2 TG, 2 m env] jusqu'à ce qu'il reste 12 m, 9 m end, AIG, 3 m end. *1 m aug*

Rang 21: 3 m end, [3m ens end torse, 6 m end, jeté, 1 m end, jeté, 2 m end, 2 m env, 4 m end, 2 m env] jusqu'à ce qu'il reste 13 m, 3m ens end torse, 6 m end, jeté, 1 m end, jeté, AIG, 3 m end. *1 m aug*

Rang 23: 3 m end, [3m ens end torse, 5 m end, jeté, 1 m end, jeté, 3 m end, 2 m env, 2/2 TG, 2 m env] jusqu'à ce qu'il reste 14 m, 3m ens end torse, 5 m end, jeté, 1 m end, jeté, 2 m end, AIG, 3 m end. *1 m aug*

Rang 25: 3 m end, [3m ens end torse, 4 m end, jeté, 1 m end, jeté, (4 m end, 2 m env) deux fois] jusqu'à ce qu'il reste 15 m, 3m ens end torse, 4 m end, jeté, 1 m end, jeté, 4 m end, AIG, 3 m end. *1 m aug*

Rang 26 (ENV): gl3 afdev, 1 m end, 12 m env, 2 m end, 4 m env, 2 m end, 12 m env, gl3 afdev

Rang 27: 3 m end, [3m ens end torse, 3 m end, jeté, 1 m end, jeté, 5 m end, 2 m env, 2/2 TG, 2 m env] jusqu'à ce qu'il reste 16 m, 3m ens end torse, 3 m end, jeté, 1 m end, jeté, 5 m end, 1 m env, AIG, 3 m end. *1 m aug*

Rangs 28, 30, 32, 34, 36, 38 (ENV): gl3 afdev, travailler comme les m se présentent jusqu'à ce qu'il reste 3 m, gl3 afdev.

Rang 29: 3 m end, [3m ens end torse, 2 m end, jeté, 1 m end, jeté, 6 m end, 2 m env, 4 m end, 2 m env] jusqu'à ce qu'il reste 17 m, 3m ens end torse, 2 m end, jeté, 1 m end, jeté, 6 m end, 2 m env, AIG, 3 m end. *1 m aug*

Rang 31: 3 m end, [AID, 10 m end, 2m ens end, 2 m env, 2/2 TG, 2 m env] jusqu'à ce qu'il reste 18 m, AID, 10 m end, 2m ens end, 2 m env, 1 m end, AIG, 3 m end. *1 m aug*

Rang 33: 3 m end, [AID, 10 m end, 2m ens end, 2 m env, 4 m end, 2 m env] jusqu'à ce qu'il reste 19 m, AID, 10 m end, 2m ens end, 2 m env, 2 m end, AIG, 3 m end. *1 m aug*

Rang 35: 3 m end, [AID, 10 m end, 2m ens end, 2 m env, 2/2 TG, 2 m env] jusqu'à ce qu'il reste 20 m, AID, 10 m end, 2m ens end, 2 m env, 2/1 TG, AIG, 3 m end. *1 m aug*

Rang 37: 3 m end, [AID, 10 m end, 2m ens end, 2 m env, 4 m end, 2 m env] jusqu'à ce qu'il reste 21 m AID, 10 m end, 2m ens end, 2 m env, 4 m end, AIG, 3 m end. *1 m aug*

Rang 39: 3 m end, [AID, 10 m end, 2m ens end, 2 m env, 2/2 TG, 2 m env] jusqu'à ce qu'il reste 22 m, AID, 10 m end, 2m ens end, 2 m env, 2/2 TG, 1 m env, AIG, 3 m end. *1 m aug*

Rang 40 (ENV): gl3 afdev, [2 m end, 4 m env, 2 m end, 12 m env] jusqu'à ce qu'il reste 3 m, gl3 afdev.

DIAGRAMME C

Rang 1 (END): 3 m end, [2 m end, jeté, 1 m end, jeté, 6 m end, 3m ens end, 2 m env, 4 m end, 2 m env] jusqu'à ce qu'il reste 23 m, 2 m end, jeté, 1 m end, jeté, 6 m end, 3m ens end, 2 m env, 4 m end, 2m ens end, 3 m end. *1 m dim*

Rang 2 et tous les rangs ENV suivants (ENV): gl3 afdev, travailler comme les m se présentent jusqu'à ce qu'il reste 3 m, gl3 afdev.

Rang 3: 3 m end, [3 m end, jeté, 1 m end, jeté, 5 m end, 3m ens end, 2 m env, 2/2 TG, 2 m env] jusqu'à ce qu'il reste 22 m, 3 m end, jeté, 1 m end, jeté, 5 m end, 3m ens end, 2 m env, 2/1 TG, 2m ens end, 3 m end. *1 m dim*

Rang 5: 3 m end, [4 m end, jeté, 1 m end, jeté, 4 m end, 3m ens end, 2 m env, 4 m end, 2 m env] jusqu'à ce qu'il reste 21 m, 4 m end, jeté, 1 m end, jeté, 4 m end, 3m ens end, 2 m env, 2 m end, 2m ens end, 3 m end. *1 m dim*

Rang 7: 3 m end, [5 m end, jeté, 1 m end, jeté, 3 m end, 3m ens end, 2 m env, 2/2 TG, 2 m env] jusqu'à ce qu'il reste 20 m, 5 m end, jeté, 1 m end, jeté, 3 m end, 3m ens end, 2 m env, 1 m end, 2m ens end, 3 m end. *1 m dim*

Rang 9: 3 m end, [6 m end, jeté, 1 m end, jeté, 2 m end, 3m ens end, 2 m env, 4 m end, 2 m env] jusqu'à ce qu'il reste 19 m, 6 m end, jeté, 1 m end, jeté, 2 m end, 3m ens end, 2 m env, 2m ens end, 3 m end. *1 m dim*

Rang 11: 3 m end, [ggt, 10 m end, AIG, 2 m env, 2/2 TG, 2 m env] jusqu'à ce qu'il reste 18 m, ggt, 10 m end, AIG, 1 m env, 2m ens end, 3 m end. *1 m dim*

Rang 13: 3 m end, [ggt, 10 m end, AIG, 2 m env, 4 m end, 2 m env] jusqu'à ce qu'il reste 17 m, ggt, 10 m end, AIG, 2m ens end, 3 m end. *1 m dim*

Rang 15: 3 m end, [ggt, 10 m end, AIG, 2 m env, 2/2 TG, 2 m env] jusqu'à ce qu'il reste 16 m, 11 m end, 2m ens end, 3 m end. *1 m dim*

Rang 17: 3 m end, [ggt, 10 m end, AIG, 2 m env, 4 m end, 2 m env] jusqu'à ce qu'il reste 15 m, 10 m end, 2m ens end, 3 m end. *1 m dim*

Rang 19: 3 m end, [ggt, 10 m end, AIG, 2 m env, 2/2 TG, 2 m env] jusqu'à ce qu'il reste 14 m, 9 m end, 2m ens end, 3 m end. *1 m dim*

Rang 21: 3 m end, [3m ens end torse, 6 m end, jeté, 1 m end, jeté, 2 m end, 2 m env, 4 m end, 2 m env] jusqu'à ce qu'il reste 13 m, 8 m end, 2m ens end, 3 m end. *1 m dim*

Rang 23: 3 m end, [3m ens end torse, 5 m end, jeté, 1 m end, jeté, 3 m end, 2 m env, 2/2 TG, 2 m env] jusqu'à ce qu'il reste 12 m, 7 m end, 2m ens end, 3 m end. *1 m dim*

Rang 25: 3 m end, [3m ens end torse, 4 m end, jeté, 1 m end, jeté, [4 m end, 2 m env] x 2] jusqu'à ce qu'il reste 11 m, 6 m end, 2m ens end, 3 m end. *1 m dim*

Rang 27: 3 m end, [3m ens end torse, 3 m end, jeté, 1 m end, jeté, 5 m end, 2 m env, 2/2 TG, 2 m env] jusqu'à ce qu'il reste 10 m, 5 m end, 2m ens end, 3 m end. *1 m dim*

Rang 29: 3 m end, [3m ens end torse, 2 m end, jeté, 1 m end, jeté, 6 m end, 2 m env, 4 m end, 2 m env] jusqu'à ce qu'il reste 9 m, 4 m end, 2m ens end, 3 m end. *1 m dim*

Rang 31: 3 m end, [AID, 10 m end, 2m ens end, 2 m env, 2/2 TG, 2 m env] jusqu'à ce qu'il reste 8 m, 3 m end, 2m ens end, 3 m end. *1 m dim*

Rang 33: 3 m end, [AID, 10 m end, 2m ens end, 2 m env, 4 m end, 2 m env] jusqu'à ce qu'il reste 7 m, 2 m end, 2m ens end, 3 m end. *1 m dim*

Rang 35: 3 m end, [AID, 10 m end, 2m ens end, 2 m env, 2/2 TG, 2 m env] jusqu'à ce qu'il reste 6 m, 1 m end, 2m ens end, 3 m end. *1 m dim*

Rang 37: 3 m end, [AID, 10 m end, 2m ens end, 2 m env, 4 m end, 2 m env] jusqu'à ce qu'il reste 5 m, 2m ens end, 3 m end. *1 m dim*

Rang 39 (END): 3 m end, [AID, 10 m end, 2m ens end, 2 m env, 2/2 TG, 2 m env] jusqu'à ce qu'il reste 3 m, 3 m end. *1 m dim*

Rang 40 (ENV): gl3 afdev, [1 m env, 1 m end, 4 m env, 2 m end, 12 m env] jusqu'à ce qu'il reste 3 m, gl3 afdev.

Sur la rép finale du Diagramme C, travailler Rangs 39-40 comme suit:

Rang 39 (END): 3 m end, AID, 10 m end, 2m ens end, 2 m env, 2/2 TG, 1 m env, 2m ens end, 3 m end. *1 m dim*

Rang 40 (ENV): gl3 afdev, 1 m env, 1 m end, 4 m env, 2 m end, 12 m env, gl3 afdev.

DIAGRAMME D

Rang 1 (END): 5 m end, jeté, 1 m end, jeté, 6 m end, 3m ens end, 2 m env, 4 m end, 2m ens end, 3 m end. *25 m*

Rang 2 et tous les rangs ENV suivants (ENV): gl3 afdev, travailler comme les m se présentent jusqu'à ce qu'il reste 3 m, gl3 afdev.

Rang 3: 6 m end, jeté, 1 m end, jeté, 5 m end, 3m ens end, 2 m env, 2/1 TG, 2m ens end, 3 m end. *24 m*

Rang 5: 7 m end, jeté, 1 m end, jeté, 4 m end, 3m ens end, 2 m env, 2 m end, 2m ens end, 3 m end. *23 m*

Rang 7: 8 m end, jeté, 1 m end, jeté, 3 m end, 3m ens end, 2 m env, 1 m end, 2m ens end, 3 m end. *22 m*

Rang 9: 9 m end, jeté, 1 m end, jeté, 2 m end, 3m ens end, 2 m env, 2m ens end, 3 m end. *21m*

Rang 11: 3 m end, ggt, 10 m end, AIG, 1 m env, 2m ens end, 3 m end. *20 m*

Rang 13: 3 m end, ggt, 10 m end, AIG, 2m ens end, 3 m end. *19 m*

Rangs 15, 17, 19, 21, 23, 25, 27, 29, 31, 33, 35, 37, 39: m end jusqu'à ce qu'il reste 5 m, 2m ens end, 3 m end. *1 m dim*

Rang 40 (ENV): Gl6 afdev. *6 m*